

## Формула расчета налога на имущество физических лиц

$$\frac{\text{НБ}}{\text{НС}} * \frac{\text{КПВ}}{\text{ДПС}} - \text{Л}$$

НБ — Налоговая база  
НС — Налоговая ставка  
КПВ — Коэф. периода владения  
ДПС — Доля в праве собственности  
Л — Льгота

**Льгота предоставляется** в отношении одного объекта налогообложения каждого вида по выбору налогоплательщика вне зависимости от количества оснований для применения налоговых льгот. При этом имущество не должно использоваться налогоплательщиком в предпринимательской деятельности.

### Предоставление льготы налоговым органом

#### Заявительный характер

Все остальные категории налогоплательщиков, имеющие право на льготу по уплате налога

- пенсионеры,
- инвалиды,
- лица предпенсионного возраста,
- лица, имеющие 3-х и более несовершеннолетних детей

#### Проактивный характер

**Проактивный характер** — если налогоплательщик, имеющий право на льготу, в том числе в виде налогового вычета, не представил в инспекцию заявление о предоставлении льготы или не сообщил об отказе от применения льготы, налоговая льгота предоставляется на основании сведений, полученных налоговым органом от уполномоченных государственных органов.

С информацией о налоговых льготах, предоставляемых в рамках решений местных органов власти, (по всем видам имущественных налогов во всех муниципальных образованиях) можно ознакомиться в рубрике «Справочная информация о ставках и льготах по имущественным налогам» на сайте ФНС России [www.nalog.ru](http://www.nalog.ru), либо обратившись в налоговые инспекции или в контакт-центр ФНС России (тел. 8-800-222-22-22).

Самостоятельный расчет налога на имущество в электронном сервисе «Налоговый калькулятор - Расчет земельного налога и налога на имущество ФЛ»



УФНС России по Ростовской области

## Платим налог на имущество. Почему теперь так?

*При расчете налога на имущество физических лиц применяется кадастровая стоимость объекта, указанная в Едином государственном реестре недвижимости.*

- Налог исчисляется налоговыми органами на основании сведений, представляемых органами Росреестра.
- На объекты общей долевой собственности налог исчисляется для каждого из участников долевой собственности пропорционально его доле в праве собственности.
- На объекты общей совместной собственности налог исчисляется для каждого участника в равных долях.
- Налог исчисляется отдельно по каждому объекту налогообложения.



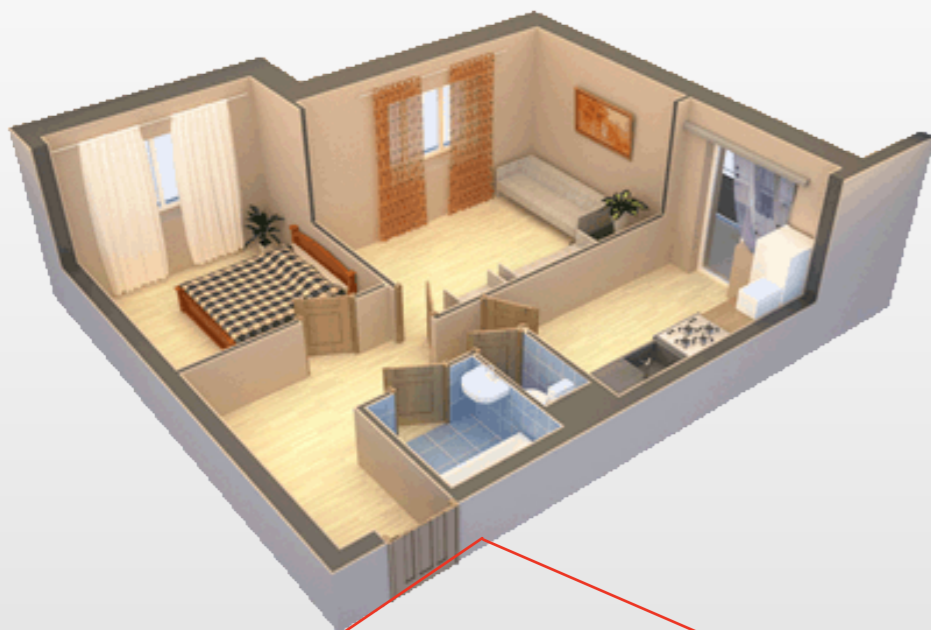
Полная кадастровая стоимость ЖИЛОГО ДОМА (расположенного на земельных участках, представленных для ведения личного подсобного хозяйства, дачного хозяйства, садоводства, индивидуального жилищного строительства) уменьшается на **50 кв.м** общей площади

Если ЖИЛОЙ ДОМ в собственности лиц, имеющих 3-х и более несовершеннолетних детей, кадастровая стоимость уменьшается ещё на **7 кв.м** в расчете на каждого ребенка



## Информация о начислениях:

- ♦ в Личном кабинете на сайте [www.nalog.ru](http://www.nalog.ru)
- ♦ в Вашей налоговой инспекции или МФЦ
- ♦ в налоговом уведомлении



Не признается объектом налогообложения имущество, входящее в состав общего имущества многоквартирного дома.



Полная кадастровая стоимость КВАРТИРЫ уменьшается на **20 кв.м** общей площади

Если КВАРТИРА в собственности лиц, имеющих 3-х и более несовершеннолетних детей, кадастровая стоимость ещё уменьшается на **5 кв.м** в расчете на каждого ребенка

Полная кадастровая стоимость КОМНАТЫ (части квартиры) уменьшается на **10 кв.м** общей площади

Если КОМНАТА в собственности лиц, имеющих 3-х и более несовершеннолетних детей, кадастровая стоимость уменьшается ещё на **5 кв.м** в расчете на каждого ребенка

*В течение первых трех лет действия порядка исчисления налога исходя из кадастровой стоимости объекта налог исчисляется с учетом понижающих коэффициентов: за 2018 год - 0,2; за 2019 год - 0,4; за 2020 - 0,6. Начиная с налогового периода 2021 года сумма налога будет исчисляться с учетом коэффициента 1,1, ограничивающего ежегодный рост суммы налога.*

*Если сумма налога за 2018 год, исчисленная исходя из кадастровой стоимости объекта, меньше суммы налога за 2017 год, начисленной по инвентаризационной стоимости объекта, понижающие коэффициенты не применяются.*