

СХЕМА РАСПОЛОЖЕНИЯ

границ публичного сервитута для размещения объектов ВЛ 10 кВ № 4 ПС Новоспасовская на территории Екатериновского сельского поселения, Матвеево-Курганского района Ростовской области

Обзорная схема расположения листов

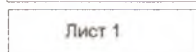


Масштаб 1: 60 000

Условные обозначения и знаки



-граница устанавливаемого публичного сервитута



Лист 1

- обозначение выносного листа



Кадастровый инженер:

РАДАЕВ  
Алексей  
Павлович

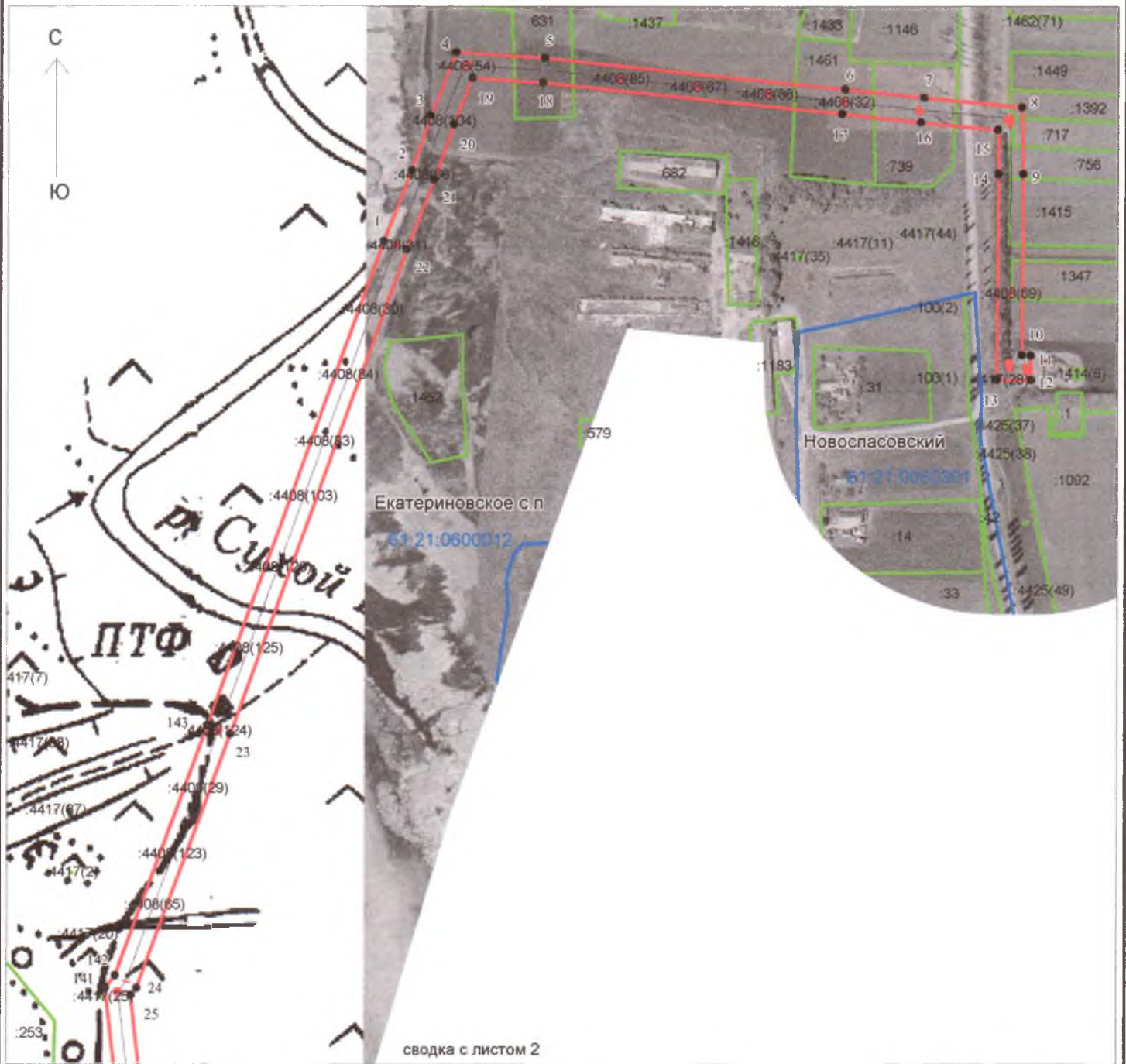
подпись

Радаев А.П.

фамилия инициалы

СХЕМА РАСПОЛОЖЕНИЯ

границ публичного сервитута для размещения объектов ВЛ 10 кВ № 4 ПС Новоспасовская на территории Екатериновского сельского поселения, Матвеево-Курганского района Ростовской области



Условные обозначения и знаки

Масштаб 1: 5 000

	-граница устанавливаемого публичного сервитута
	- обозначение характерной точки границы устанавливаемого публичного сервитута
	-ось линии электропередачи с опорами ЛЭП
	-граница кадастрового квартала
61:21:0600012	-номер кадастрового квартала
	-граница земельного участка по сведениям ГКН
:1452	-кадастровый номер земельного участка по сведениям ГКН
Новоспасовский	-наименования населенного пункта
Екатериновское с.п	-наименования сельского поселения

Кадастровый инженер:  
РАДАЕВ  
Алексей Павлович  
М.П. подпись

Радаев А.П.

фамилия инициалы










СХЕМА РАСПОЛОЖЕНИЯ

границ публичного сервитута для размещения объектов ВЛ 10 кВ № 4 ПС Новоспасовская на территории Екатериновского сельского поселения, Матвеево-Курганского района Ростовской области



Условные обозначения и знаки

Масштаб 1: 5 000

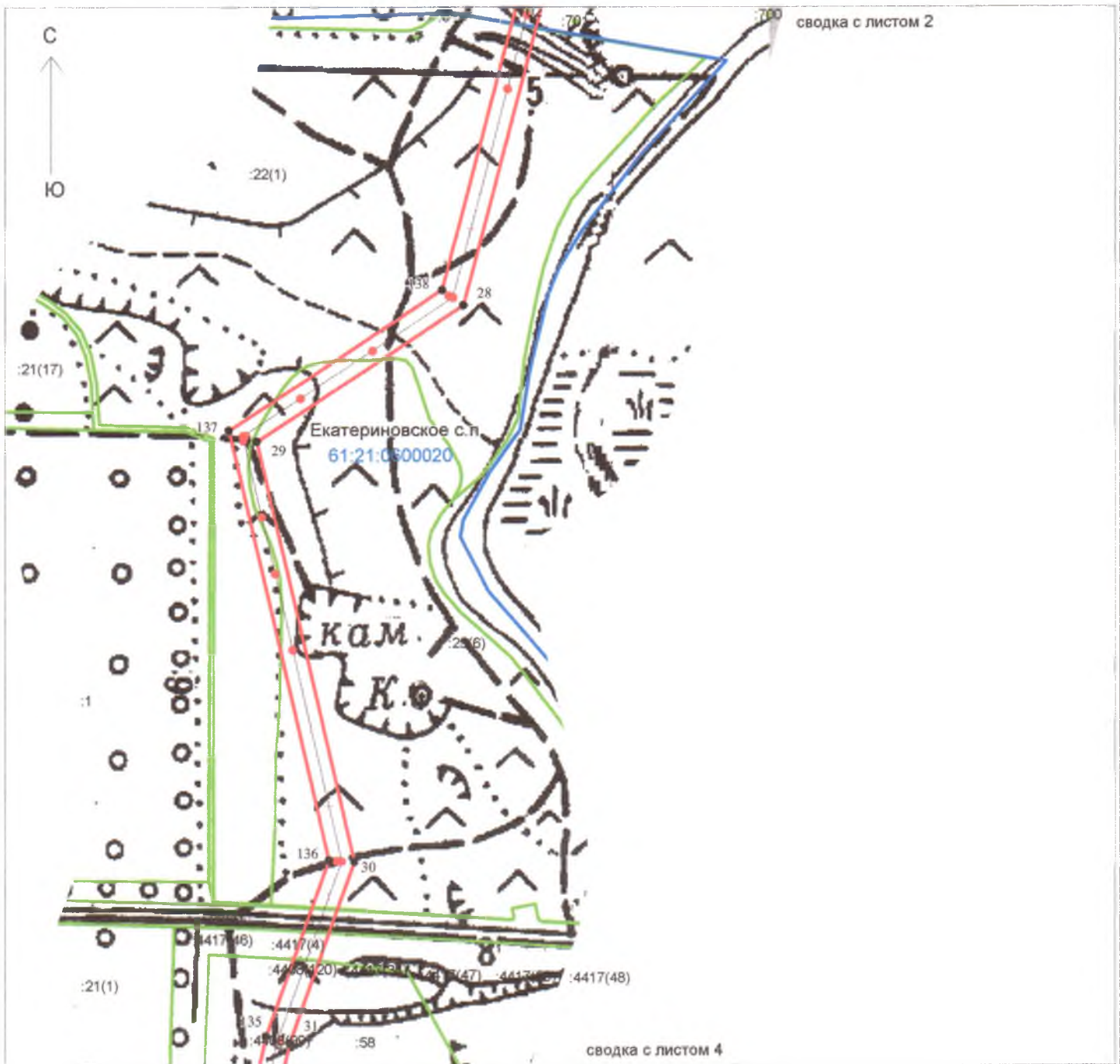
-  -граница устанавливаемого публичного сервитута
-  - обозначение характерной точки границы устанавливаемого публичного сервитута
-  -ось линии электропередачи с опорами ЛЭП
-  -граница кадастрового квартала
-  -номер кадастрового квартала
-  -граница земельного участка по сведениям ГИС
-  -кадастровый номер земельного участка по сведениям ГИС
-  -наименования населенного пункта
-  -наименования сельского поселения

Кадастровый инженер:  
**Алексей Павлович**  
 М.П.  подпись

Радаев А.П.  
 фамилия инициалы










СХЕМА РАСПОЛОЖЕНИЯ

границ публичного сервитута для размещения объектов ВЛ 10 кВ № 4 ПС Новоспасовская на территории Екатериновского сельского поселения, Матвеево-Курганского района Ростовской области



Условные обозначения и знаки

Масштаб 1: 5 000

-  -граница устанавливаемого публичного сервитута
-  - обозначение характерной точки границы устанавливаемого публичного сервитута
-  -ось линии электропередачи с опорами ЛЭП
-  -граница кадастрового квартала
-  61:21:0600012 -номер кадастрового квартала
-  -граница земельного участка по сведениям ГКН
-  :1452 -кадастровый номер земельного участка по сведениям ГКН
-  Новоспасовский -наименования населенного пункта
-  Екатериновское с.п. -наименования сельского поселения



Кадастровый инженер:

М.П.

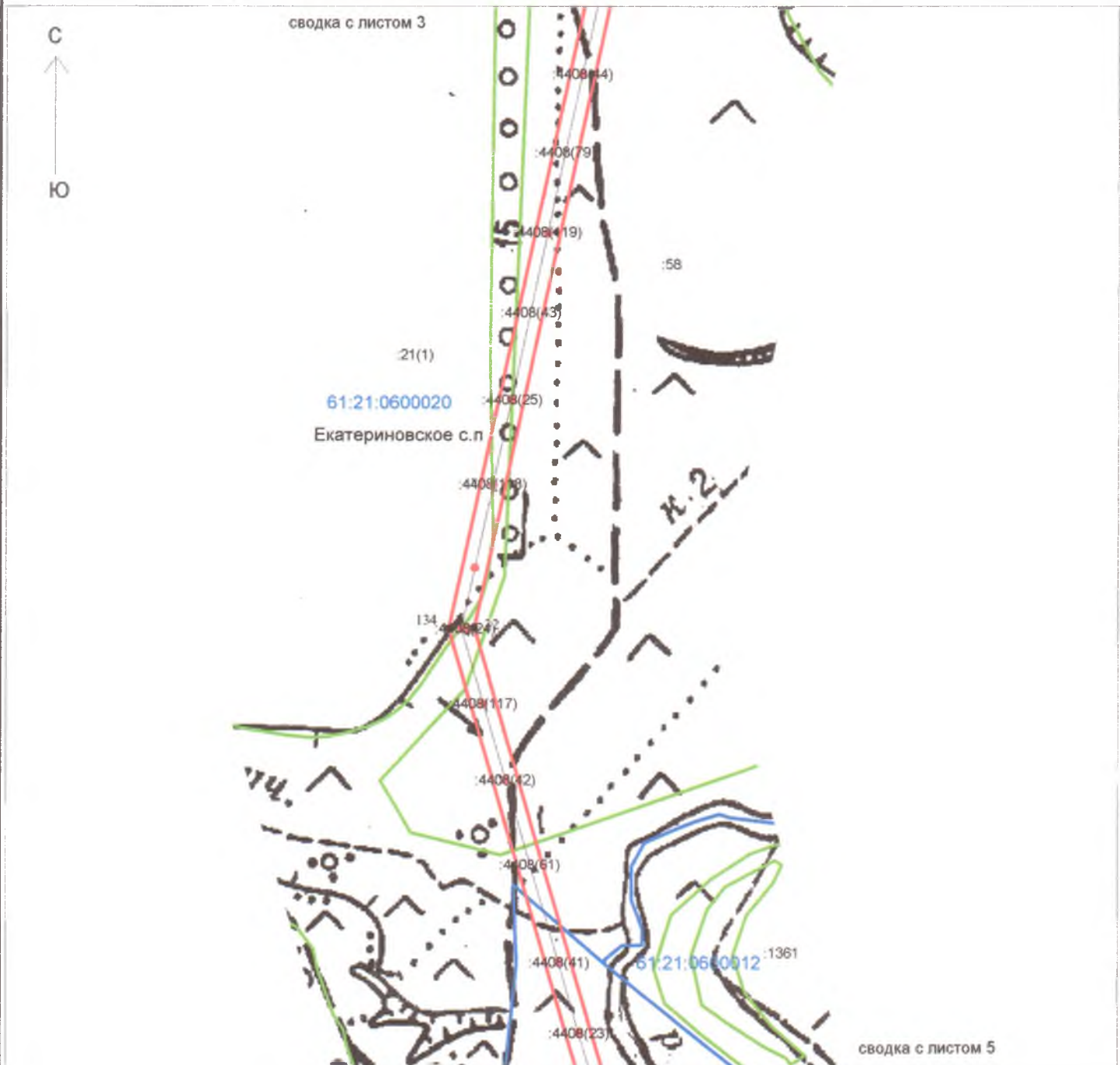
подпись

Радаев А.П.

фамилия инициалы



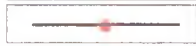
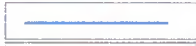





СХЕМА РАСПОЛОЖЕНИЯ

границ публичного сервитута для размещения объектов ВЛ 10 кВ № 4 ПС Новоспасовская на территории Екатериновского сельского поселения, Матвеево-Курганского района Ростовской области



Условные обозначения и знаки

Масштаб 1: 5 000

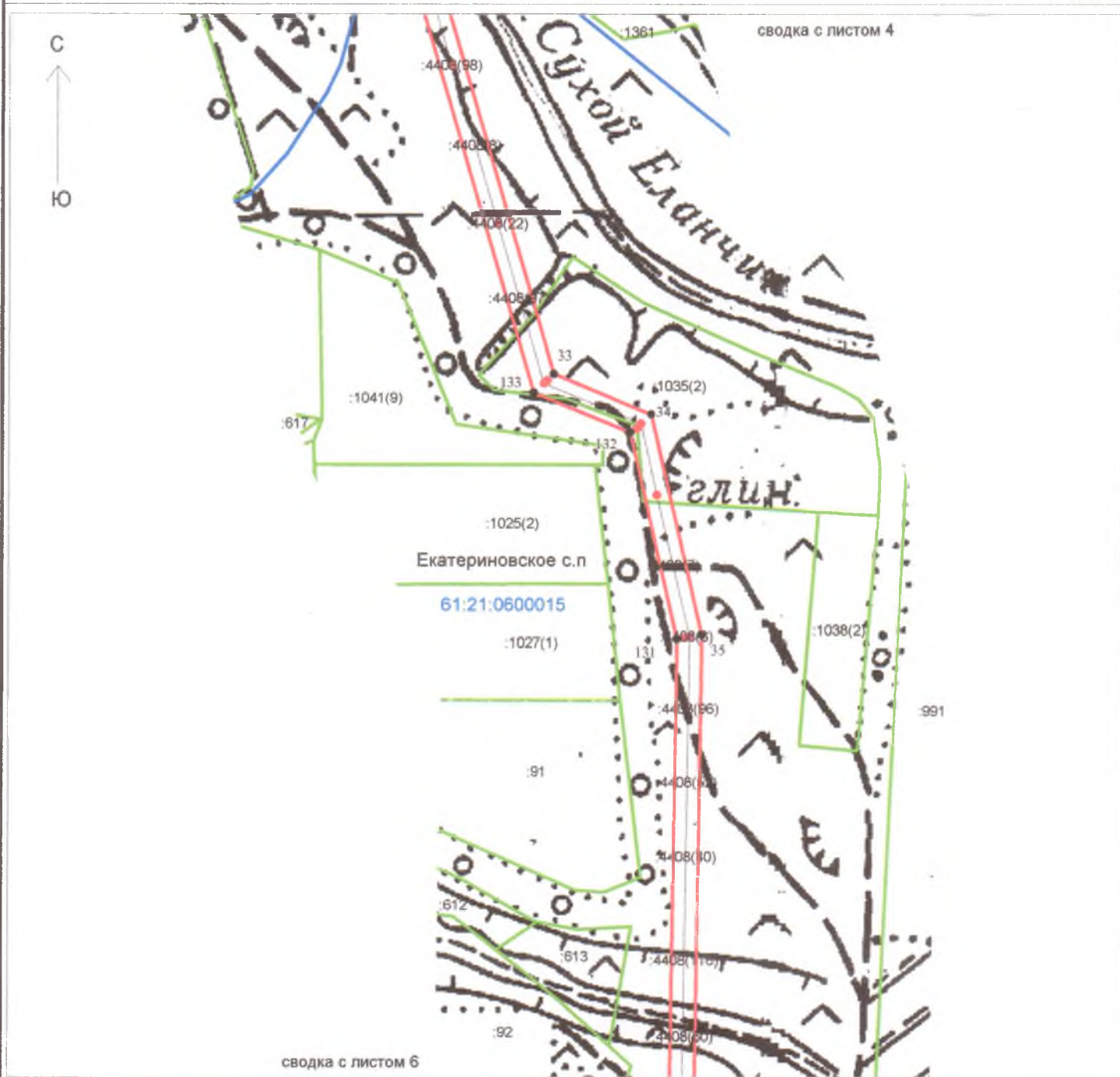
-  -граница устанавливаемого публичного сервитута
-  1 - обозначение характерной точки границы устанавливаемого публичного сервитута
-  -ось линии электропередачи с опорами ЛЭП
-  -граница кадастрового квартала
-  61:21:0600012 -номер кадастрового квартала
-  -граница земельного участка по сведениям ГКН
-  :1452 -кадастровый номер земельного участка по сведениям ГКН
-  Новоспасовский -наименования населенного пункта
-  Екатериновское с.п -наименования сельского поселения

Кадастровый инженер:  
**РАДАЕВ**  
 Алексей  
 Павлович  
 М.П.  подпись

Радаев А.П.




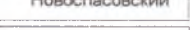
фамилия инициалы

**СХЕМА РАСПОЛОЖЕНИЯ**  
 границ публичного сервитута для размещения объектов ВЛ 10 кВ № 4 ПС Новоспасовская на территории  
 Екатериновского сельского поселения, Матвеево-Курганского района Ростовской области



Условные обозначения и знаки

Масштаб 1: 5 000

-  -граница устанавливаемого публичного сервитута
-  1 - обозначение характерной точки границы устанавливаемого публичного сервитута
-  -ось линии электропередачи с опорами ЛЭП
-  -граница кадастрового квартала
-  61:21:0600012 -номер кадастрового квартала
-  -граница земельного участка по сведениям ГКН
-  :1452 -кадастровый номер земельного участка по сведениям ГКН
-  Новоспасовский -наименования населенного пункта
-  Екатериновское с.п -наименования сельского поселения



Кадастровый инженер:

подпись

Радаев А.П.

фамилия инициалы










СХЕМА РАСПОЛОЖЕНИЯ

границ публичного сервитута для размещения объектов ВЛ 10 кВ № 4 ПС Новоспасовская на территории Екатериновского сельского поселения, Матвеево-Курганского района Ростовской области



Условные обозначения и знаки

Масштаб 1 : 5 000

-  -граница устанавливаемого публичного сервитута
-  - обозначение характерной точки границы устанавливаемого публичного сервитута
-  -ось линии электропередачи с опорами ЛЭП
-  -граница кадастрового квартала
-  -номер кадастрового квартала
-  -граница земельного участка по сведениям ПЛН
-  -кадастровый номер земельного участка по сведениям ГКН
-  -наименования населенного пункта
-  -наименования сельского поселения



Кадастровый инженер:

М.П.

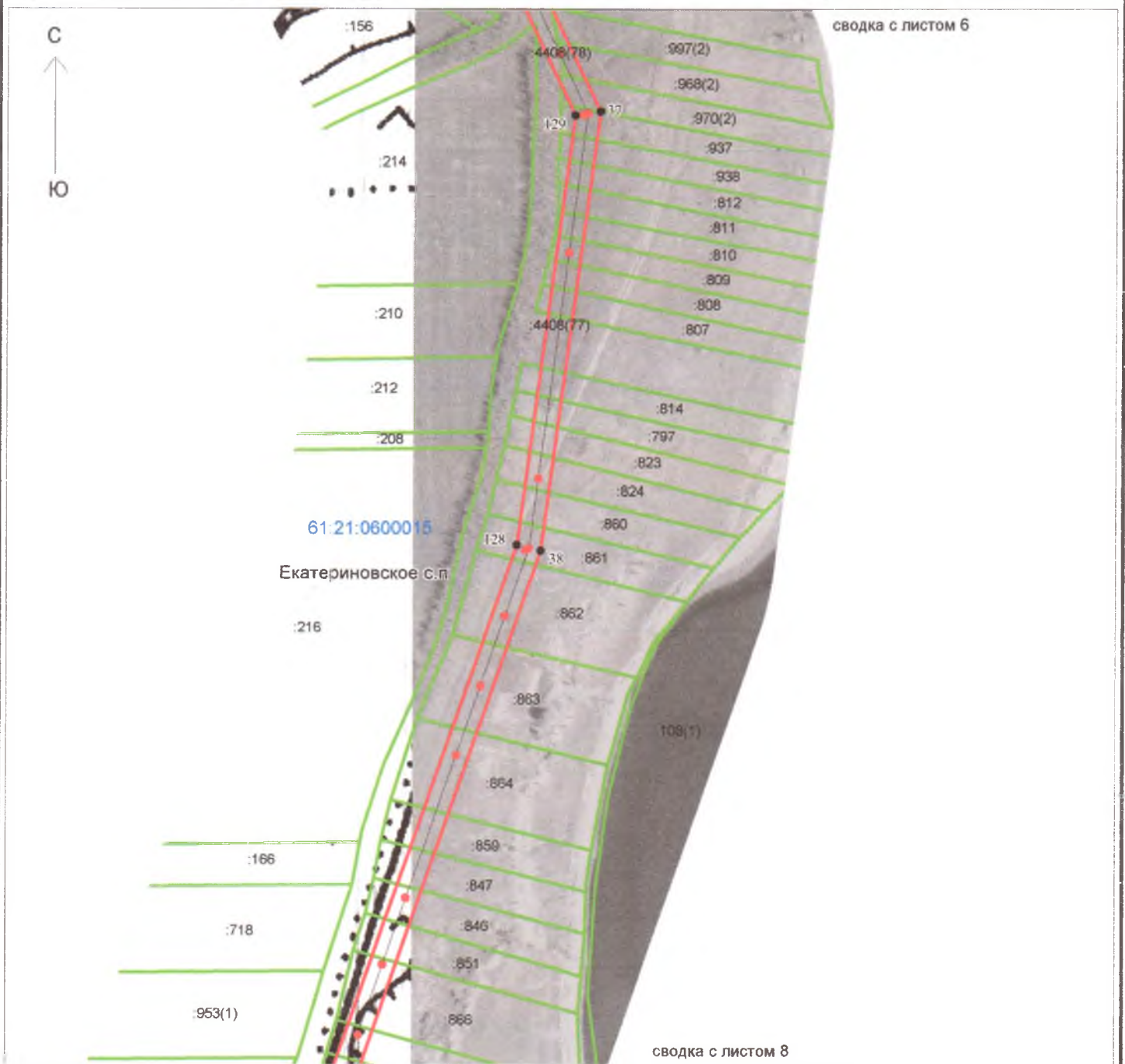
подпись

Радаев А.П.

фамилия инициалы



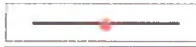






СХЕМА РАСПОЛОЖЕНИЯ

границ публичного сервитута для размещения объектов ВЛ 10 кВ № 4 ПС Новоспасовская на территории Екатериновского сельского поселения, Матвеево-Курганского района Ростовской области



Условные обозначения и знаки

Масштаб 1: 5 000

-  - граница устанавливаемого публичного сервитута
-  1 - обозначение характерной точки границы устанавливаемого публичного сервитута
-  - ось линии электропередачи с опорами ЛЭП
-  - граница кадастрового квартала
-  - номер кадастрового квартала
-  - граница земельного участка по сведениям ГКН
-  - кадастровый номер земельного участка по сведениям ГКН
-  - наименования населенного пункта
-  - наименования сельского поселения



Кадастровый инженер:

Радаев А.П.

фамилия инициалы







СХЕМА РАСПОЛОЖЕНИЯ

границ публичного сервитута для размещения объектов ВЛ 10 кВ № 4 ПС Новоспасовская на территории Екатериновского сельского поселения, Матвеево-Курганского района Ростовской области



Условные обозначения и знаки

Масштаб 1: 5 000

-  -граница устанавливаемого публичного сервитута
-  1 - обозначение характерной точки границы устанавливаемого публичного сервитута
-  -ось линии электропередачи с опорами ЛЭП
-  -граница кадастрового квартала
-  61:21:0600012 -номер кадастрового квартала
-  -граница земельного участка по сведениям ГИП
-  :1452 -кадастровый номер земельного участка по сведениям ГИП
-  Новоспасовский -наименования населенного пункта
-  Екатериновское с.п -наименования сельского поселения



Кадастровый инженер:

М.П. подпись

Радаев А.П.

фамилия инициалы



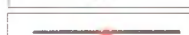






СХЕМА РАСПОЛОЖЕНИЯ

границ публичного сервитута для размещения объектов ВЛ 10 кВ № 4 ПС Новоспасовская на территории Екатериновского сельского поселения, Матвеево-Курганского района Ростовской области



Условные обозначения и знаки

Масштаб 1: 5 000

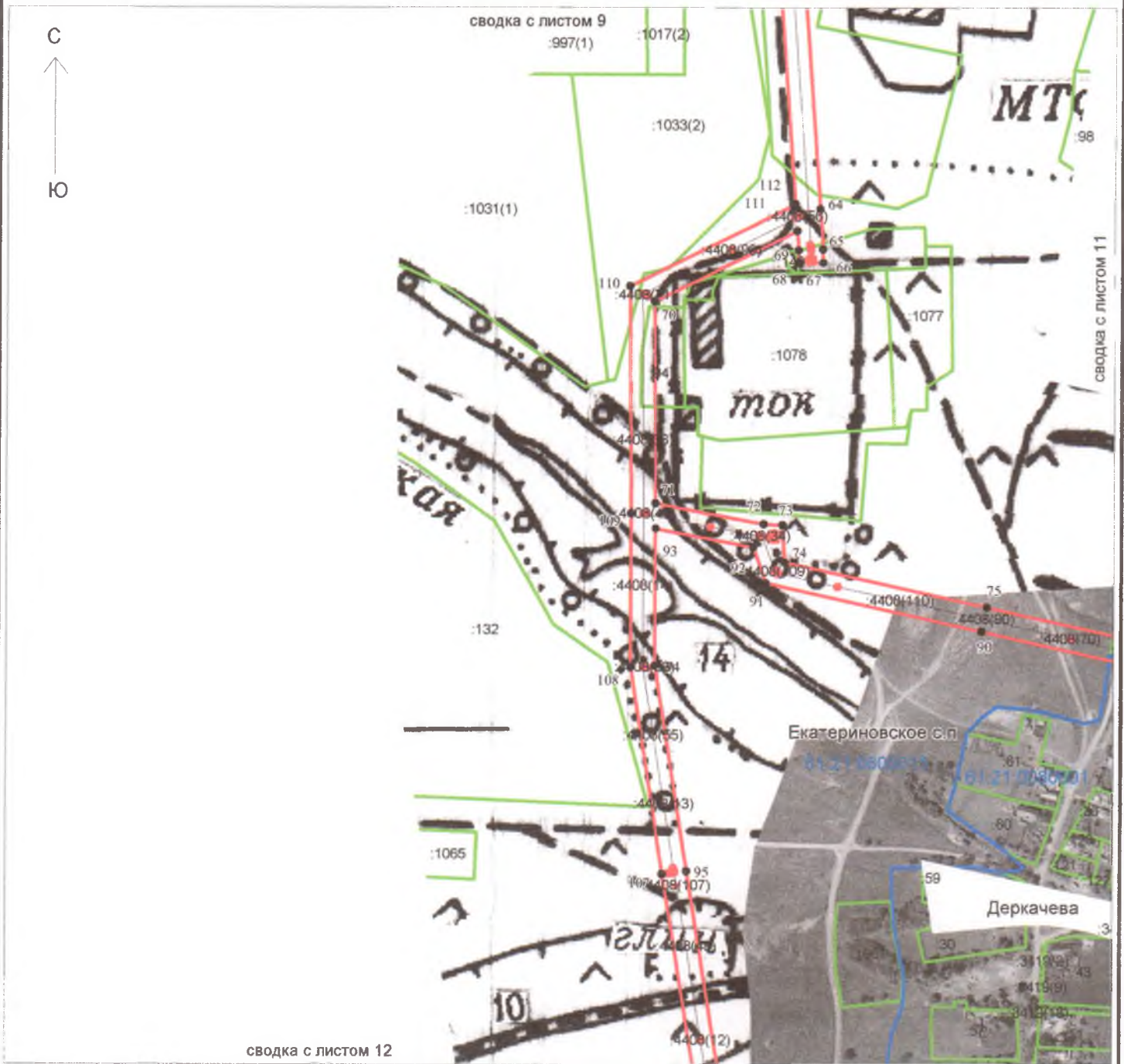
-  -граница устанавливаемого публичного сервитута
-  1 - обозначение характерной точки границы устанавливаемого публичного сервитута
-  -ось линии электропередачи с опорами ЛЭП
-  -граница кадастрового квартала
-  -номер кадастрового квартала
-  -граница земельного участка по сведениям ГКН
-  -кадастровый номер земельного участка по сведениям ГКН
-  -наименования населенного пункта
-  -наименования сельского поселения

Кадастровый инженер:  
**РАДАЕВ**  
 Алексей Павлович  
 М.П.  подпись

Радаев А.П.  
 фамилия инициалы




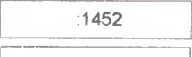
СХЕМА РАСПОЛОЖЕНИЯ

границ публичного сервитута для размещения объектов ВЛ 10 кВ № 4 ПС Новоспасовская на территории Екатериновского сельского поселения, Матвеево-Курганского района Ростовской области



Условные обозначения и знаки

Масштаб 1: 5 000

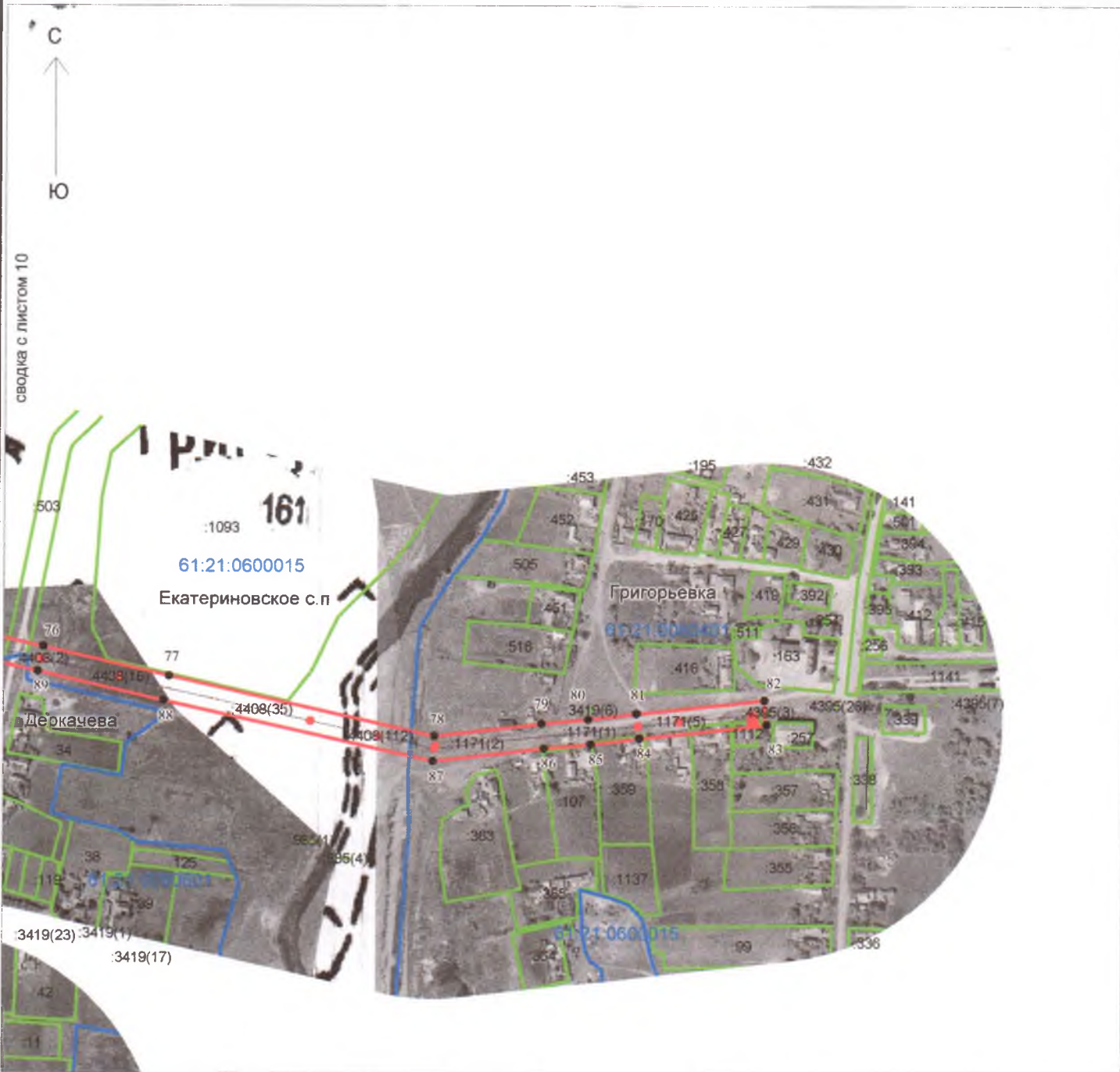
-  - граница устанавливаемого публичного сервитута
-  1 - обозначение характерной точки границы устанавливаемого публичного сервитута
-  - ось линии электропередачи с опорами ЛЭП
-  - граница кадастрового квартала
-  61.21.0600012 - номер кадастрового квартала
-  - граница земельного участка по сведениям ГКН
-  :1452 - кадастровый номер земельного участка по сведениям ГКН
-  Новоспасовский - наименования населенного пункта
-  Екатериновское с.п. - наименования сельского поселения

Кадастровый инженер:  
**РАДАЕВ**  
**Алексей**  
**Павлович**  
 М.П.  подпись

Радаев А.П.  
 фамилия инициалы


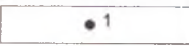






СХЕМА РАСПОЛОЖЕНИЯ

границ публичного сервитута для размещения объектов ВЛ 10 кВ № 4 ПС Новоспасовская на территории Екатериновского сельского поселения, Матвеево-Курганского района Ростовской области



Условные обозначения и знаки

Масштаб 1: 5 000

-  -граница устанавливаемого публичного сервитута
-  1 - обозначение характерной точки границы устанавливаемого публичного сервитута
-  -ось линии электропередачи с опорами ЛЭП
-  -граница кадастрового квартала
-  61:21:0600012 -номер кадастрового квартала
-  -граница земельного участка по сведениям ГКН
-  :1452 -кадастровый номер земельного участка по сведениям ГКН
-  Новоспасовский -наименования населенного пункта
-  Екатериновское с.п -наименования сельского поселения



Кадастровый инженер:



подпись

Радаев А.П.

фамилия инициалы